



SACHSEN-ANHALT

Landesamt
für Vermessung
und Geoinformation



Das Landesamt für Vermessung und Geoinformation Sachsen-Anhalt informiert.

In der Landesluftbildsammlung Sachsen-Anhalt werden Luftbilder und Digitale Orthophotos des Landes vorgehalten.

Luftbilder bieten jeweils ein vollständiges, auf den Zeitpunkt der Aufnahme bezogenes Abbild von Teilen der Erdoberfläche. Bei den Originalluftbildern handelt es sich um zentralperspektivische Senkrechtaufnahmen, die durch die Perspektive etwas verzerrt sind. Durch Beseitigung der Verzerrungen entsteht ein Digitales Orthophoto.

Digitale Orthophotos (DOP)



DOP sind grundsätzlich verzerrungsfreie und maßstabsgetreue Rasterdaten. Sie werden aus orientierten Luftbildern und einem Digitalen Höhenmodell abgeleitet.

Bei Verwendung eines Geländemodells entsteht ein klassisches DOP.

Mit dem Bildflug 2019 wird bei den Digitalen Orthophotos die neue Qualität True Orthophoto - TrueDOP eingeführt. Sie werden unter Verwendung von feinaufgelösten dreidimensionalen Oberflächenmodellen gewonnen. Inhaltlich unterscheiden sich TrueDOP von den bisherigen DOP insbesondere durch den Wegfall der Umklapp-effekte.

Die DOP sind mit einer Bodenauflösung von 10 cm (DOP10 - regional begrenzt, für kommunale Nutzer), 20 cm (DOP20), 40 cm (DOP40) und 100 cm (DOP100) erhältlich.

DOP werden als 4-Kanalbild-RGBI (Rot, Grün, Blau, Infrarot), als 3-Kanalbild-RGB und als Color-Infrarot-Bild-CIR angeboten.

Bildflüge

Die Luftbilder der Landesluftbildsammlung werden als Rasterdaten (gescannte Filmnegative) aus den Bildflügen verschiedener Zeitepochen und unterschiedlicher Anlässe vorgehalten.

Die Bestände sind allen Interessierten frei zugänglich.

Historische Bildflüge vor 1945

- Stadtgebiet von Dessau und teilweise Roßlau aus dem Jahr 1928
- Stadtgebiet von Halle (Saale) und teilweise des Saalekreises von 1935/1937



Bildflüge der Alliierten (amerikanische und englische Stellen)



- Aufnahmen ab dem Sommer 1944 bis 1946
- nur lokale und unsystematische Befliegung

Bildflüge sowjetischer Stellen



- Bildflüge von 1953 und 1955
- erster nahezu flächendeckender Bildflug der Nachkriegszeit des Territoriums Sachsen-Anhalt

Bildflüge der DDR



- Befliegung von 1955 bis 1990 in unterschiedlicher Qualität
- Besonderheit: aufgrund der Geheimhaltung zur Zeit der DDR wurden beispielsweise militärische Objekte geschwärzt

Color-Infrarot (CIR)-Bildflüge



- Luftbilder sind Falsch-Farb-Aufnahmen, um anhand von Farbunterschieden Informationen zum Zwecke des Umweltschutzes zu erhalten
- Befliegungen unterschiedlicher Jahrgänge

Katasterbildflüge



- Grundlage für die Erneuerung der Liegenschaftskarte in Sachsen-Anhalt von 1991 bis 1999

Diese Luftbilder sind im L VermGeo nicht mehr erhältlich. Bei Interesse wenden Sie sich bitte an das Landesarchiv Sachsen-Anhalt.

Geotopographische Bildflüge



- seit 1991 regelmäßige Befliegung des Landesgebietes zur Erfassung der Geotopographie
- seit dem Jahr 2007 erfolgt die Befliegung flächendeckend digital und zyklisch
- jährliche Befliegung der Hälfte der Landesfläche

Weitere Bildflüge

In der Landesluftbildsammlung werden auch Luftbilder anderer öffentlicher Stellen geführt.

Hierzu gehören bspw. die Befliegung von Magdeburg aus dem Jahr 1992, die Hochwasserbefliegung aus dem Jahr 1994, die Hochwasserbefliegung der Elbe aus den Jahren 2002 und 2013, die Hochwasserbefliegung der Saale, Mulde, Weißen Elster aus dem Jahr 2013 oder die Frühjahrsbefliegung Alte Elbe (Magdeburg) von 2015.

Bezugsmöglichkeiten:

Die Digitalen Orthophotos und Luftbilder können beim Landesamt für Vermessung und Geoinformation Sachsen-Anhalt bezogen werden.

Ansprechpartner:

Unsere Mitarbeiterinnen und Mitarbeiter stehen als Ansprechpartner gern zur Verfügung und geben weitere Informationen zu den Dienstleistungen unserer Behörde.

Landesamt für Vermessung und Geoinformation Sachsen-Anhalt
E-Mail: poststelle.lvermgeo@sachsen-anhalt.de

Standorte der Geokompetenz-Center:

Scharnhorststraße 89
39576 Stendal
Telefon: 03931 252-106*
Telefax: 03931 252-499

Otto-von-Guericke-Str. 15
39104 Magdeburg
Telefon: 0391 567-7864*
Telefax: 0391 567-7821

Elisabethstraße 15
06847 Dessau-Roßlau
Telefon: 0340 6503-1258*
Telefax: 0340 6503-1001

Neustädter Passage 15
06122 Halle (Saale)
Telefon: 0345 6912-481*
Telefax: 0345 6912-133

* Telefonnummer des Geokompetenz-Centers

Öffnungszeiten der Geokompetenz-Center:

Mo bis Fr	8:00 – 13:00 Uhr
zusätzlich für Antragsannahme und Information	
Di	13:00 – 18:00 Uhr

Internet:

geodatenportal.sachsen-anhalt.de
www.sachsen-anhalt.de



Cessna 206 Turbo - geeignet für den Bildmessflug

Sachsen-Anhalt
#moderndenken

Landesluftbildsammlung Sachsen-Anhalt

In der Landesluftbildsammlung des Landesamtes für Vermessung und Geoinformation Sachsen-Anhalt (LVermGeo) werden Luftbilder und Digitale Orthophotos von der Erdoberfläche des Landesgebietes vorgehalten.

Sie wird als Grundlage für die Erfassung der Geotopographie und für Geoinformationssysteme genutzt.

Die Landesluftbildsammlung wird ständig durch aktuelle Bildflüge ergänzt.



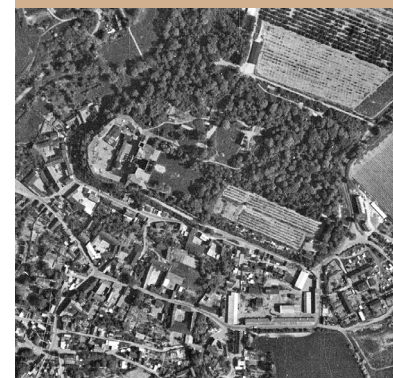
Schloss Hundisburg, Digitales Orthophoto von 2019 (TrueDOP), Bodenaufösung 20 cm



Die Luftbilder zeigen das Schloss Hundisburg
Color-Infrarot-Aufnahme von 2019



Aufnahme aus den Katasterbildflügen von 1992



Aufnahme aus den Bildflügen der DDR von 1978



Aufnahme aus den Bildflügen sowjetischer Stellen von 1953

Luftbildzeitreihen im Internet

Zeitreihen Sachsen-Anhalt
Sie können beide Bilder durch Verschieben des Trennelements oder durch Klicken in ein Bild überblenden.

Sangerhausen 1961 | Sangerhausen 2018

1961 1986 2018

Ein ausgewähltes Gebiet kann in drei unterschiedlichen Epochen betrachtet werden. Dies gestattet dem Betrachter interessante Einblicke zu natürlichen oder durch den Menschen beeinflusste Veränderungen der Umwelt.



mehr Informationen zur Landesluftbildsammlung

Interessierte können Auszüge aus der Landesluftbildsammlung analog oder digital erhalten.

Die aktuellen Digitalen Orthophotos und DOP älterer Jahrgänge sowie Historische Luftbilder stehen unter geodatenportal.sachsen-anhalt.de zum kostenfreien Download bereit.